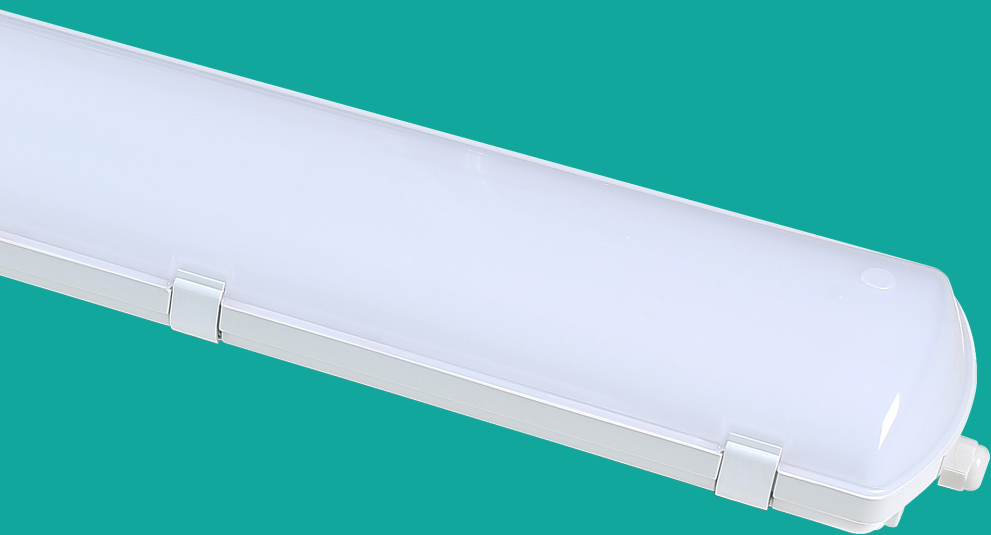




Plafoniera stagna LED *UNICA*



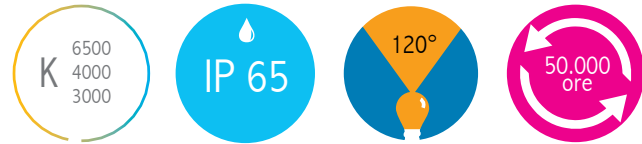
Con l'innovativo sistema
***TRIS* Cambiatono e Cambiawatt**



Plafoniera stagna LED *UNICA*

sistema
ad interruttore
cambiatono
TRIS

K 6500
K 4000
K 3000



La nuova linea di plafoniere stagne LED *UNICA* è un insieme di innovazione tecnologica e nuovi standard qualitativi per i materiali utilizzati e realizzata, inoltre, in un formato originale ed elegante.

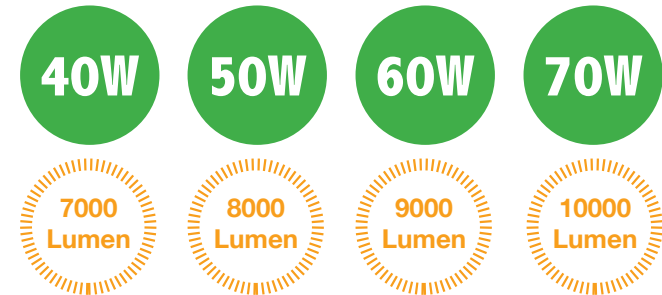
Per la prima volta in assoluto sulle plafoniere stagne, viene utilizzato l'innovativo sistema **TRIS Cambiatono** che consente di scegliere tra 3 tonalità di luce (K6500-K4000-K3000).

Con *UNICA* si ottiene una resa luminosa importante, con un consumo energetico ridotto ed una durata media molto elevata della scheda LED (50.000 ore), grazie all'utilizzo di un innovativo **LED ultrabright** di ultima generazione.

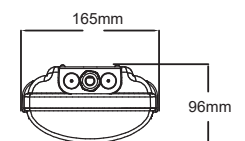
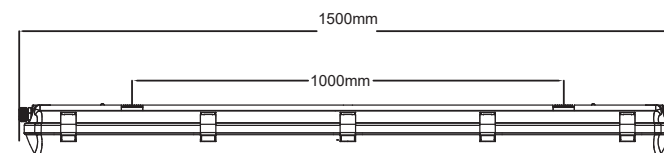
Lo schermo in policarbonato opalino, appositamente studiato, evita all'utente finale di avere fenomeni di abbagliamento, poiché riesce a diffondere la luce a 120° senza significative perdite di luminosità.

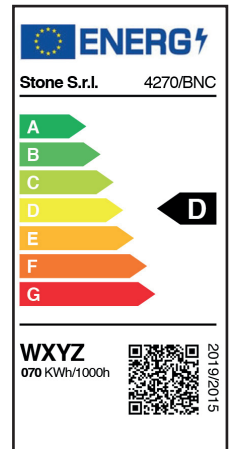
Inoltre, il dorso è realizzato, nella forma e nel colore, con un'estetica che permette di utilizzare l'apparecchio anche per ambienti non propriamente industriali o esterni.

con l'innovativo **Sistema cambiawatt**



cod 4270/BNC





Caratteristiche meccaniche:

- Corpo in policarbonato, autoestinguente V2, stabilizzato ai raggi UV, stampato ad iniezione
- Schermo in policarbonato, autoestinguente V2 opale, stabilizzato ai raggi UV, stampato ad iniezione
- Moduli LED interni CAMBIATONO TRIS regolabili tramite centralina manuale
- Scrocci di chiusura in policarbonato autoestinguente V2, stabilizzato ai raggi UV, stampato ad iniezione

Sistema Cambiawatt	40W - 50W - 60W - 70W
Lumen	7000 - 8000 - 9000 - 10000 Lumen
Kelvin	Sistema Cambiatono TRIS da 6500K a 4000K a 3000K
Angolo	120°
grado IP	IP65
LED	2835 smd
Autonomia	50.000 ore
Alimentatore	220-240V / 50-60 HZ
Indice di resa cromatica	CRI >80
Classe di protezione IEC di isolamento	I
Protezione impatti meccanici	IK 08
Intervallo temperatura ambiente	da -25° a +30°C